



Aluminio, responsabilidad y sociedad

Aluminium Stewardship Initiative (ASI): hacia un futuro más sostenible



Soluciones en aluminio más sostenibles



La **Aluminium Stewardship Initiative (ASI)** es el resultado de la colaboración entre productores, consumidores y otros actores a lo largo de la cadena de valor del aluminio, con el compromiso de maximizar la contribución del aluminio a una sociedad más sostenible. Su sistema independiente de certificación por parte de terceros garantiza que los **principios de sostenibilidad y derechos humanos** estén cada vez más integrados en la producción, uso y reciclaje del aluminio.

Sobre ASI

- La [Aluminium Stewardship Initiative \(ASI\)](#) es una organización mundial de certificación y normalización sin ánimo de lucro.
- ASI fue creada por diferentes integrantes de la cadena de valor del aluminio, que trabajaron juntos para desarrollar un sistema de certificación por parte de terceros para asegurar la producción responsable de aluminio.
- Promueve la creación de estándares aplicables a nivel global para la certificación del desempeño en cuanto a sostenibilidad y custodia de los materiales en toda la cadena de valor del aluminio.
- Entre los [miembros de ASI](#) se encuentran los principales productores de aluminio e importantes consumidores de aluminio, como Hydro, BMW, Audi, Nespresso, Heineken, Daimler o Apple.

Estándares ASI

ASI es el estándar más exigente reconocido internacionalmente en materia de prácticas medioambientales, sociales y de gobernanza presentes en el proceso de producción, uso y reciclaje de aluminio.

Los estándares ASI evalúan la sostenibilidad de las empresas implicadas en todas las fases de la cadena de suministro. Sus estándares de certificación son dos:

- **Estándar de Desempeño** (PS por sus siglas en inglés), que garantiza el cumplimiento de buenas prácticas para los principios de sostenibilidad, sociales y de gobernanza aplicadas a la unidad productiva.
- **Estándar de Cadena de Custodia** (CoC por sus siglas en inglés), que certifica que estos principios se cumplan para todos los participantes de la cadena de valor, desde las minas de bauxita al producto final y su reciclaje. Los productos pueden ser certificados y etiquetados como ASI.

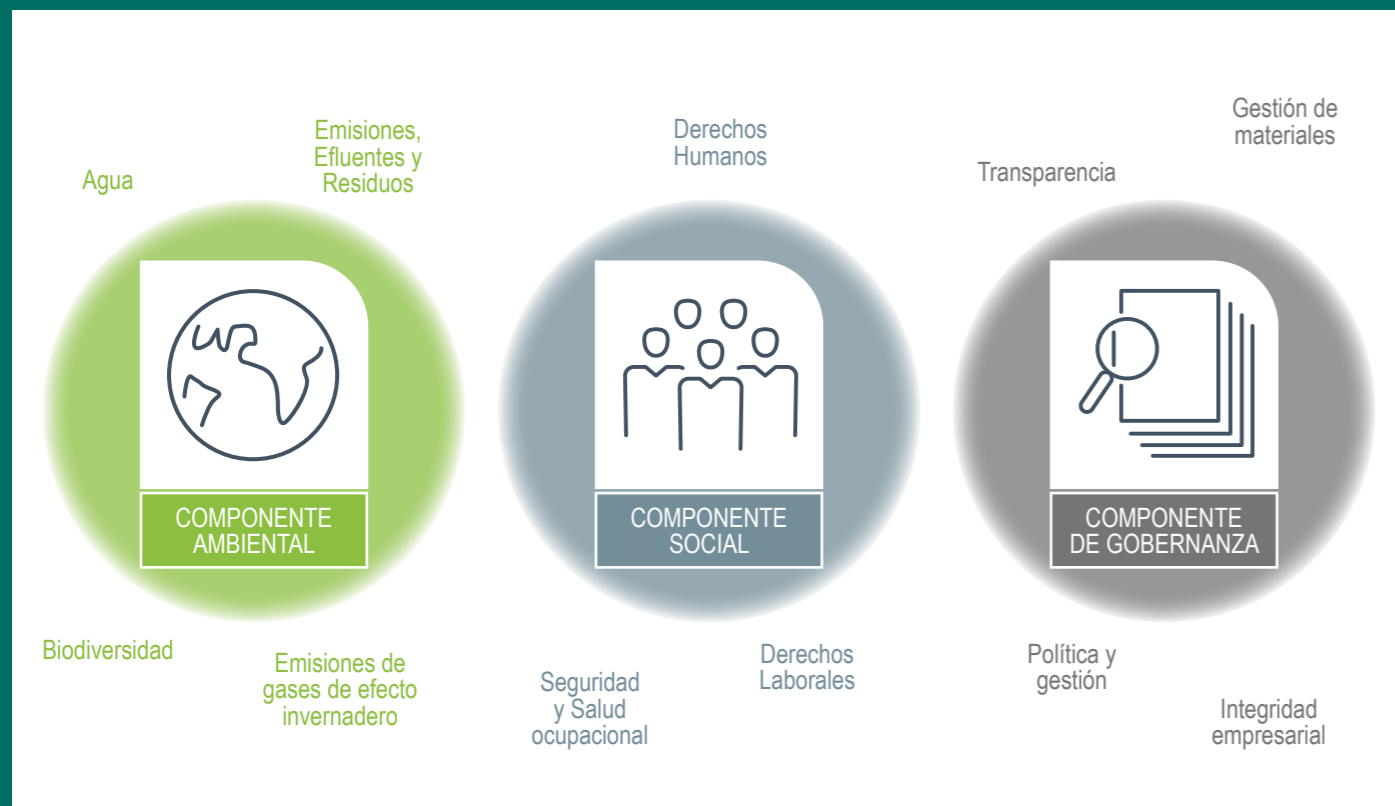


Estándar de Desempeño (ASI PS)



El Estándar de Desempeño certifica, para la unidad productiva, el cumplimiento de buenas prácticas relacionadas con la sostenibilidad evaluando 11 principios organizados en 3 secciones:

- Ambiental
- Social
- Gobernanza



Estándar de Cadena de Custodia (ASI CoC)



Una vez obtenido el Estándar de Desempeño, el Estándar de Custodia de ASI evalúa 12 secciones adicionales relacionadas con la producción, el suministro y la gestión para garantizar el cumplimiento de estas buenas prácticas en toda la cadena de valor. Las unidades productivas con Estándar de Custodia pueden etiquetar y certificar sus productos como ASI.










Impulsa tu estrategia de sostenibilidad con la certificación ASI

El mundo está cada vez más concienciado con el clima y la sostenibilidad. Cada vez más, empresas y consumidores valoran cómo y dónde se producen los materiales, anteponiendo cuestiones éticas en sus decisiones. Tratamos de hacer lo correcto.

La certificación ASI representa para el aluminio el mismo concepto que el Forest Stewardship Council y su etiqueta FSC, que promueve la gestión forestal responsable y sostenible. En el caso del aluminio, ASI garantiza que, a lo largo de la cadena de valor, se trabaja respetando la integridad empresarial, el medio ambiente y los derechos humanos.

De este modo, los clientes saben que el aluminio que reciben se ha producido de forma justa y respetando criterios de sostenibilidad. ¡Exige el sello ASI!

¿Qué ventajas aporta la certificación ASI?

-  ASI certifica con transparencia y fiabilidad la sostenibilidad de los materiales.
-   Asegura que los componentes en aluminio que forman parte de tu producto producidos por Hydro se han obtenido con respeto al medio ambiente y a la sociedad.
-   Responde a la preocupación de tus clientes sobre la sostenibilidad en la cadena de valor del aluminio y su proceso de producción.
-  Mejora la colaboración con proveedores, con una involucración más activa en toda la cadena de valor de la producción de aluminio.
-  Aporta ventajas en los sistemas de certificación relacionadas con la sostenibilidad. ASI está reconocida por BREEAM.

La sostenibilidad está plenamente integrada en la actividad de Hydro, y la Aluminium Stewardship Initiative (ASI) se alinea perfectamente con nuestra ambición de ofrecer al mercado productos y soluciones más sostenibles.

Todas las plantas de Hydro Extrusion en España y Portugal están certificadas según el Estándar de Desempeño (PS) y el Estándar de Cadena de Custodia (CoC) de ASI y, por tanto, están autorizadas para ofrecer productos con sello ASI.





Industries that matter

info.profiles.es@hydro.com
www.hydro.com

Hydro es una empresa industrial líder que genera actividades y colaboraciones para un futuro más sostenible. Desarrollamos industrias que son importantes para las personas y para la sociedad.

Desde 1905, Hydro transforma los recursos naturales en productos valiosos para las personas y las empresas, creando un lugar de trabajo seguro para nuestros 31.000 trabajadores en más de 140 centros y 40 países. En la actualidad, poseemos y gestionamos varias actividades con base en industrias sostenibles. A través de sus negocios, Hydro está presente en una amplia gama de segmentos del mercado del aluminio, el reciclaje, las energías renovables y las baterías, ofreciendo una riqueza única de conocimientos y competencias. Hydro se ha comprometido a liderar el camino hacia un futuro más sostenible, creando sociedades más viables mediante la transformación de recursos naturales en productos y soluciones de forma innovadora y eficiente.